



Kaka'eniòn:tha tóka' í:waks í:wa né:'e iakoienawà:se aiakonnhe'tsheriíohake

Kaka'eniòn:tha tóka' í:waks í:wa ne ieià:takon tsi niiá:kon iah the teionttó:ka's táhnon á:ienhre tsi iakonnhi:io, nek tsi ta'nón:wa ate'shén:naien ne í:waks aiakoié:na. Iorihowá:nen iotkà:te akaka'eniónhon ahse'kén aón:ton iohsnó:re ahatitshén:ri ne í:waks tawatahsawátie ne ó:nen sénha wate'shenni:io aonsaie'wén:ta'ne tóka' ahonwátsien'te.

Áhsen ní:kon nahò:ten nihontíerha ne akaka'eniónhon tóka' í:waks í:wa né:'e ronwanatewentén:ni ne tsi niiá:kon ronwatirihwá:wi Oniatari:io nón:we.

IAKENTSKWE'NÀ:KE Kanon'tahréktsha



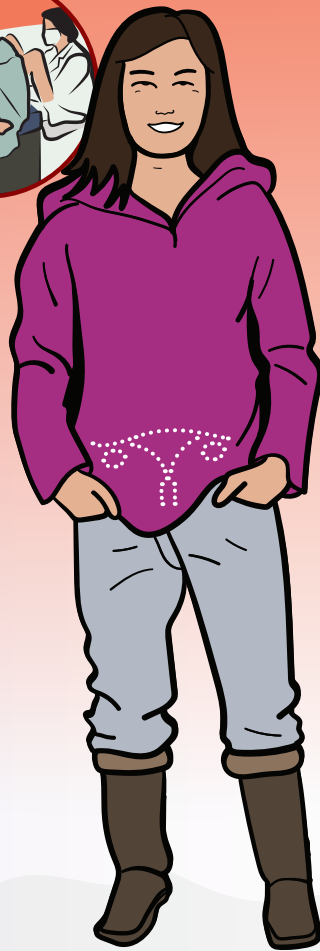
Ón:kwe' 50 tsi niió:re 74
na'tehonohseriia:kon né:ne
ronwatirihwá:wi.

Teiohserakehatónhshon ne thóha ratikwé:kon

Tóka' ónhte ihsehre tsi é:so ate'shén:naien ne í:waks aesaié:na ne senon'tà:ke táhnon 30 tsi niió:re 69 na'tesohseriia:kon, shehtháhrhahs ne iakotshináhken tóka'ni tewáthsnie tsi tehshakotitsièn:tha tóka'ni tsi tewathsnie. Ta'nón:wa eniesaténniéte akaka'eniónhon né:'e tsi ne sahwá:tsire tsi nihatikarò:ten táhnon raonata'karitétshera aorihwá:ke.

*Iakentskwe'nà:ke kaka'eniòn:tha né:'e rati'nikonhrá:wi ne konón:kwe, rotihskenhakéhte wahón:ton táhnon tekiáihston tsi niionkwe'tò:tens né:ne 50 tsi niió:re 74 na'tehonohseriia:kon né:ne ronwatirihwá:wi ne akaka'eniónhon ne Ontario Breast Screening Program (OBSP).

IEHNANERÌ:TAKON Pap watkèn:se



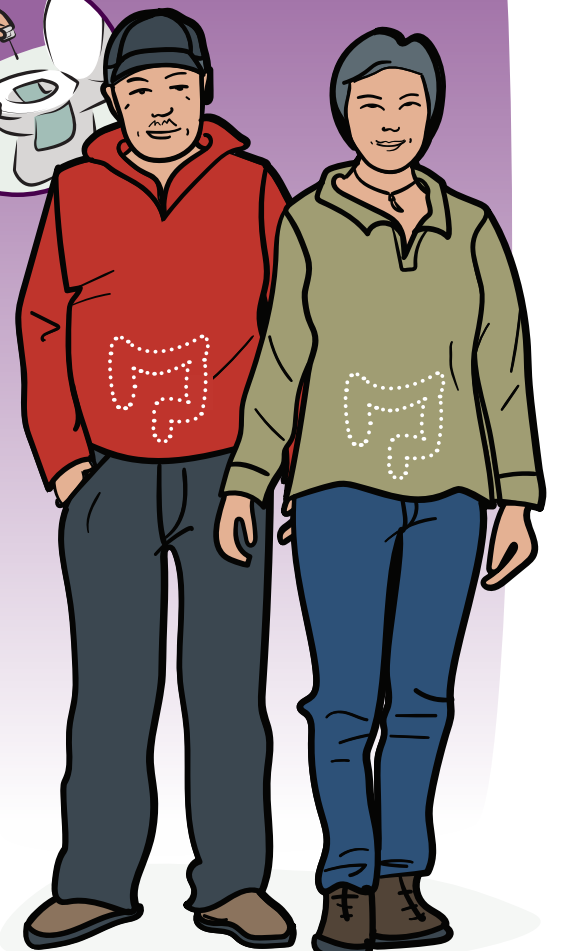
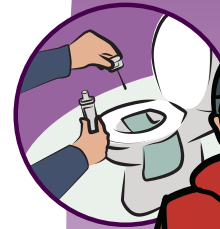
Ón:kwe' 21[#] tsi niió:re 70
na'tehonohseriia:kon né:ne
ronwatirihwá:wi.

Áhsen niiohserakehatónhshon ne thóha ratikwé:kon

#Iehnaniertakon kaka'eniónnions né:'e rati'nikonhrá:wi naióntiere ne tsi niiá:kon iehnaniertonte (né:ne tsi onathonwi:sen, rotiskenhakéhte wahón:ton táhnon tekiáihston tsi niionkwe'tò:tens) né:ne nonwén:ton rotinawtne ne ónhka'k ó:ia.

#Tóka' ká:ro nón:we ne 25 na'tesohseriia:kon, shehtháhrhahs ne iesatsièn:tha tóka' e'thóhtsi ahsaterhá:rate tsi niió:re 25 na'tensohseriia'ke ohén:ton tsi niió:re entehsatáhsawen ne tsihnaniertakon akaka'én:ion ne Pap watkèn:se.

IEHRÓN:WAKON Fecal Immunochemical Test (FIT)



Ón:kwe 50 tsi niió:re 74
na'tehonohseriia:kon né:ne
ronwatirihwá:wi.

Tóka' ónhka'k né:ne iesaién:'a, sewatate'kén:'a tóka'ni ne sheien'okón:'a wa'akoié:na ne iehrón:wakon í:waks, takí:tenhre sheiatewenná:ahs ne iesatsièn:tha ne aesató:kenhse tóka' aiesarihon akaka'én:ion ne sarihwá:ke sénha iohsnó:re.

Teiohserakehatónhshon ne thóha ratikwé:kon

Enwá:ton watkèn:se
enwahténtia'te tsi tesanónhsote.

Iah the teioká:rote ne akaka'én:ion ne tsi niiá:kon ronwatirihwá:wi Oniatari:io nón:we.
Serihwahni:rat tsi shé:kon karihwató:ken ne sá:wen Oniatari:io Health Insurance Plan (OHIP).

Ta'nón:wa Oniatari:io Health (Cancer Care Oniatari:io) aiesahiatonhserániéhte iesarihwanontón:ni íahsehte akaka'én:ion tóka' í:waks wesaié:na.

Takí:tenhre ia'shé:nonk ne iesatsièn:tha ne sénha aesató:kenhse nahò:ten sate'shén:naien ne akaka'eniónhon aorihwá:ke. Tóka' iah tesonkwé:taien ne iesatsièn:tha, ia'skwáthto: iphcc.ca/home/iphcc_members/ and afhto.ca/find-team-near-you

Ne sénha aesató:kenhse ne kaka'eniòn:tha tóka' í:waks í:wa aorihwá:ke, ia'skwáthto: cancercareontario.ca/getchecked

Tesatonhwentsi:ni ken ó:ia'k ní:ioht kí:ken orihwa'shón:'a akénhake?
1-877-280-8538, TTY 1-800-855-0511, info@ontariohealth.ca



Ontario Health
Cancer Care Ontario